

# TOSHIBA POUŽIVATEĽSKÁ PRÍRUČKA

## TOSHIBA Home AC Control

Pre stiahnutie a inštaláciu aplikácie Toshiba Home AC Control navštívte obchod s aplikáciami vo vašom zariadení.



Aplikácia

Kľúčové slovo : TOSHIBA Home AC Control

## Podpora aplikácie Toshiba Home AC Control.



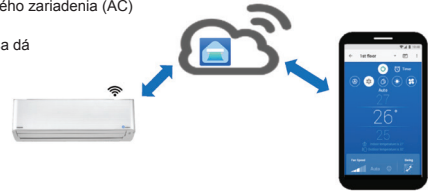
iOS : 9,0 alebo novší.



Android : Verzia 5,0 alebo novšia.

## O aplikácii Toshiba Home AC Control

1. Aplikáciu Toshiba Home AC Control môžete ovládať prevádzku klimatizačného zariadenia (AC) smartfónom alebo tabletom (mobilné zariadenie) cez internetové pripojenie.
2. Ovládanie odvšadiaľ, riadiaci softvér beží v cloude a mobilným zariadením sa dá nastaviť a sledovať prevádzka AC cez internetové pripojenie.
3. Zákazník môže ovládať, 1 adaptér maximálne 5 používateľov (na registráciu použite 1 e-mail).
4. Ovládanie viacerých systémov AC, 1 používateľ môže ovládať 10 AC.
5. Skupinové ovládanie.
  - 5.1 Zákazník môže vytvoriť a ovládať 3 skupiny AC.
  - 5.2 Zákazník môže ovládať max. 10 AC v jednej skupine.

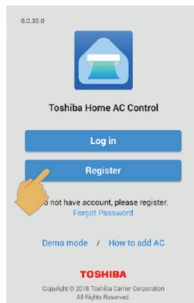


## Poznámka :

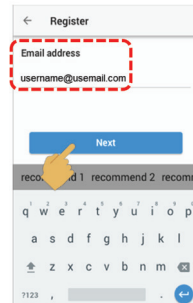
1. Adaptér môže zaregistrovať iba 1 e-mailovú adresu; ak sa zaregistrujete s novým e-mailom, aktuálny e-mail bude neplatný.
2. 1 e-mailovú adresu je možné použiť na registráciu pre 5 mobilných zariadení na ovládanie toho istého AC.

## Proces registrácie.

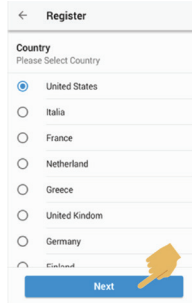
Otvorte aplikáciu a klepnite na Register pre registráciu používateľa.



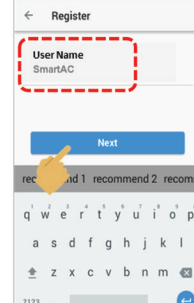
① Klepnite na Register



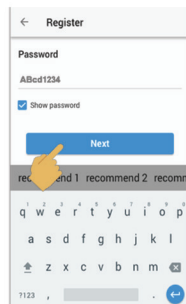
② Zadajte e-mailovú adresu



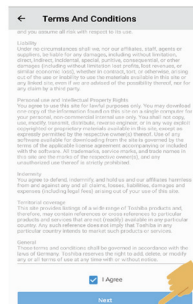
③ Vyberte krajinu



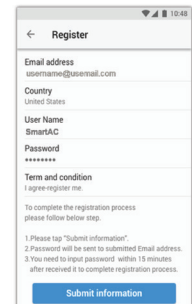
④ Zadajte používateľské meno



⑤ Zadajte heslo so 6 – 10 znakmi, kombinácia písmen a čísel



⑥ Zaškrtnite súhlas s podmienkami

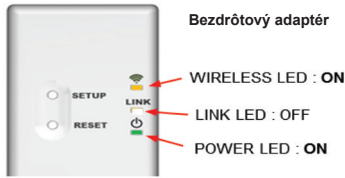


⑦ Potvrďte informácie



⑧ Informácie budú odoslané na e-mail, kliknutím na odkaz potvrdíte

**Príhláste sa do aplikácie Toshiba Home AC Control.**



**Bezdrôtový adaptér**

WIRELESS LED : ON

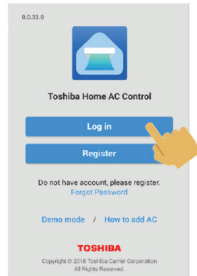
LINK LED : OFF

POWER LED : ON

**\*Poznámka**

1. V prípade zmeny smerovača Wi-Fi alebo zmeny emailu pre registráciu je potrebné zopakovať pridanie bezdrôtového adaptéra (stlačiť tlačidlo SETUP 1-krát pre aktívny režim AP).
2. V prípade zmeny bezdrôtového adaptéra na použitie s iným AC je potrebné obnoviť továrenské nastavenie (stlačte a podržte SETUP počas 5 s) a znovu vykonať postup pre opätovné pridanie bezdrôtového adaptéra.

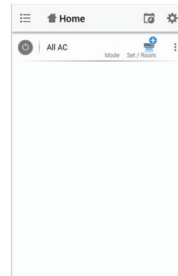
① Pripojte bezdrôtový adaptér k AC a zapnite napájanie.



② Otvorte aplikáciu a vyberte položku Log in (prihlásiť).

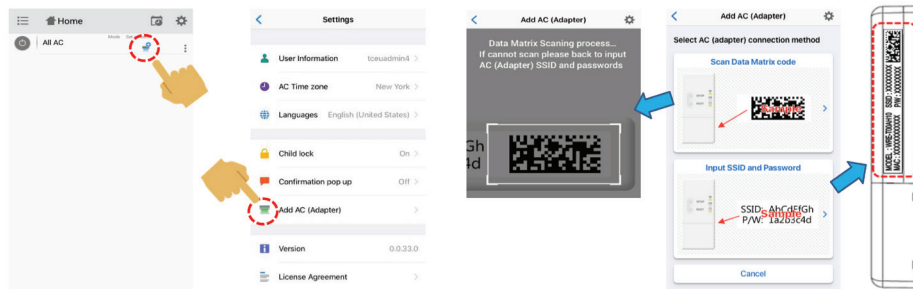


③ Zadajte používateľské meno a heslo.



④ Prihlásenie je úspešné.

**Pridajte bezdrôtový adaptér na ovládanie aplikácie Toshiba Home AC Control.**



① Vyberte „Add AC (Adapter)“ z oboch vyššie uvedených obrazoviek.

② Vyberte spôsob pridania AC, ako je uvedené vyššie.



③ Vloženie SSID a hesla

④ Spojenie s domácim smerovačom Wi-Fi

⑤ Pridanie AC hotové



**Aplikácia Toshiba Home AC Control.**

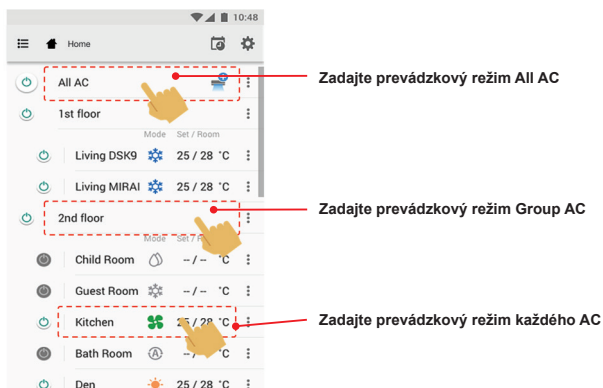
**Domovská obrazovka**

The screenshot shows the main interface of the Toshiba Home AC Control app. It features a list of AC units organized by floor (1st and 2nd). Each unit has a power icon, a name, a mode icon, and a temperature setting. A 'Týždenný plán' (Weekly Schedule) section is visible, showing a calendar view for Monday. A 'Nastavenie' (Settings) menu is also present, listing options like User Information, AC Time Zone, Languages, Child lock, Confirmation pop up, Add AC (Adapter), Version, and License Agreement. A 'Ponuka' (Menu) sidebar is shown on the left with options like Home, Settings, Toshiba AC special feature, Wireless adapter manual, Help, and Logout.

**Annotations and their functions:**

- Všetky AC Zap./Vyp.**: All AC power on/off icon.
- Skupina AC Zap./Vyp.**: Group AC power on/off icon.
- Každé AC Zap./Vyp.**: Individual AC power on/off icon.
- Názov skupiny**: Group name (e.g., 2nd floor).
- Názov AC**: Individual AC name (e.g., Living DSK9).
- Kód upozornenia na chybu (ERROR) (vyskakovací symbol)**: Warning icon (triangle with exclamation mark).
- Aktuálny prevádzkový režim každého AC**: Current operating mode icon (e.g., fan, auto, eco).
- Nastavenie teploty / Skutočná teplota v miestnosti**: Temperature setting and actual room temperature display.
- Podponuka všetky AC**:
  - Pridať skupinu (Add group)
  - Odstrániť skupinu (Remove group)
  - Prevádzkové nastavenie (Operating mode setting)
- Pridať AC**: Add AC icon.
- Podponuka skupina**:
  - Vybrať AC (Select AC)
  - Zmeniť názov skupiny (Change group name)
  - Nastavenie prevádzky skupiny (Group operating mode setting)
- Podponuka AC**:
  - Prevádzkové nastavenie (Operating mode setting)
  - Zmeniť názov (Change name)
  - Odstrániť AC (Remove AC)

## Nastavenie režimu a podmienok.



## Vyberte režim pre aplikáciu Toshiba Home AC Control.

Umožňuje 5 prevádzkových režimov



**Nastavenie prevádzkového režimu.**

**Klepnite pre výber AC**

**Týždenný plán**

**Nastavenie časovača ZAP. – VYP.**

**Nastavenie časovača ZAP. – VYP. na 0,5 – 12 hodin.**

**Off Timer**  
Please Select hour

- 0.5
- 1.0
- 1.5
- 2.0
- 2.5
- 3.0
- 9.6

**On Timer**  
Please Select hour

- 0.5
- 1.0
- 1.5
- 2.0
- 2.5
- 3.0
- 9.6

**Výber režimu**

**Nastavenie teploty**

**Vnútorná teplota**

**Vonkajšia teplota**

**Nastavenie rýchlosti ventilátora a lamiel**

**Špeciálna funkcia**

**Nastavený časovač ZAP. od Len režim vypnutia**

**Režim vypnutia**

**Bezdrôtový adaptér LED a ovládanie AC ZAP./VYP.**

**Wireless adapter**

Adapter version  
1.00.02

LED Wireless adapter  
LED AC + Adapter

**Výber Zap./Vyp.**

**SETUP**

**LINK**

**RESET**

**RESET**

**LINK**

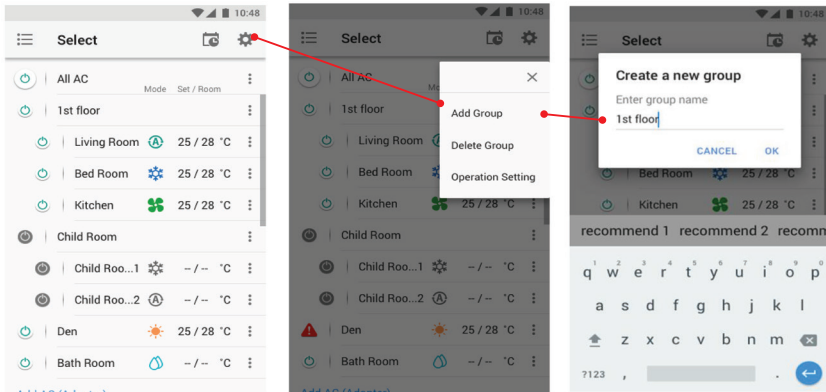
**RESET**

### Skupinová prevádzka.

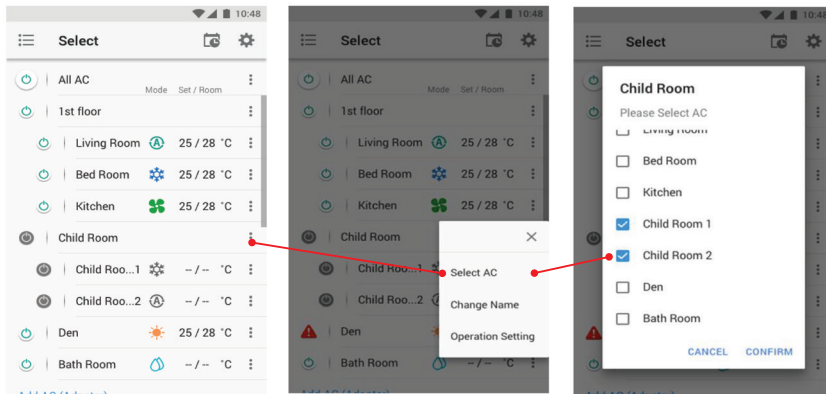
Maximálne 3 skupiny

1 skupina maximálne = 10 jednotiek.

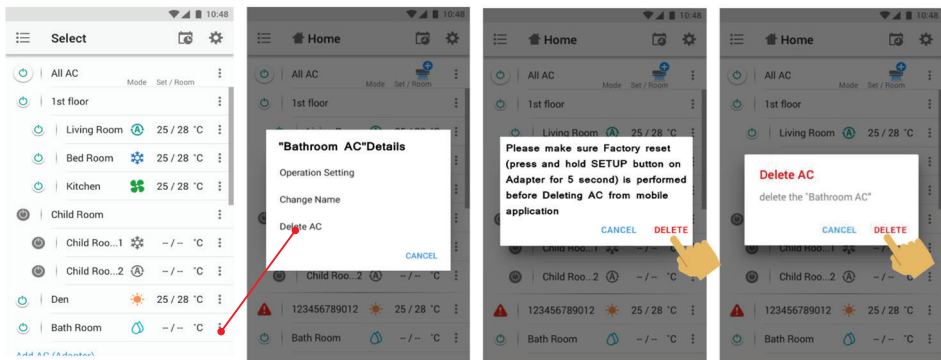
### Pridať skupinu



### Pridať AC do skupiny



### Odstrániť AC zo skupiny

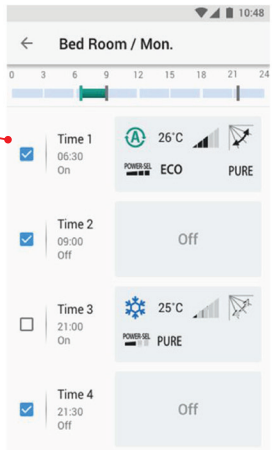
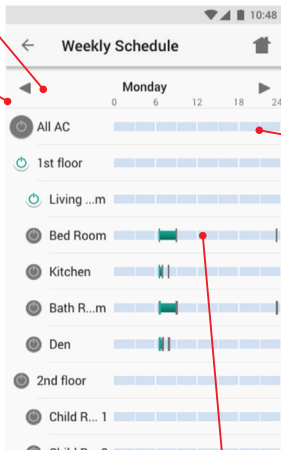
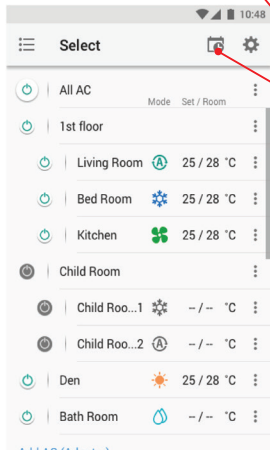


## Nastavenie týždenného plánu

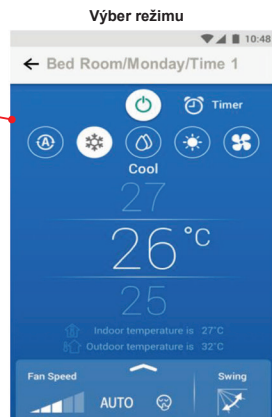
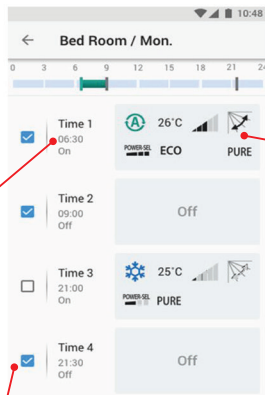
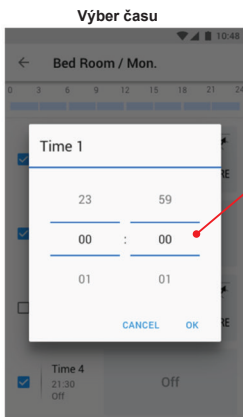
Vyberte deň  
pondelok – nedeľa

Týždenný rozvrh všetkých jednotiek AC

Týždenný rozvrh všetkých jednotiek AC

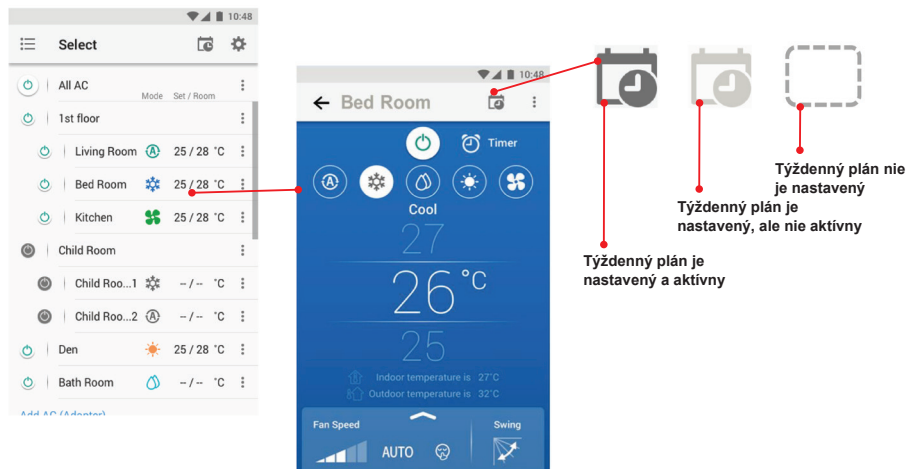


Nastavenie týždenného plánu  
pre každú jednotku



Vyberte a aktivujte program  
zaškrtnutím políčka

### Zrušenie týždenného plánu



### **Poznámka :**

„Bezdrôtový adaptér je oprávnený nainštalovať, udržiavať, opravovať a odstraňovať len kvalifikovaný technik alebo kvalifikovaný servisný pracovník.“

„Ak je zariadenie nefunkčné, obráťte sa na predajcu alebo servisné centrum.“