

Ako sa pripojiť k SmartThings na mojej klimatizácii?

SmartThings je funkcia, ktorá pohodlne ovláda a spravuje inteligentné domáce spotrebiče a zariadenia internetu vecí (IoT) pomocou inteligentného telefónu. Zvonku môžete sledovať a ovládať stav rôznych zariadení, ako sú inteligentné zariadenia, domáce spotrebiče, televízory, reproduktory atď. registrovaných služieb. Ide o službu platformy novej generácie, ktorá zjednotí produkty Samsung ako open source platformu, ktorá dokáže prepojiť nielen naše produkty, ale i ďalší IoT.



Krok 1. Kontrola požiadavok na pripojenie

Pred pripojením smartphonu ku klimatizácii sa ubezpečte, že sú splnené nasledujúce požiadavky:

	Android	iOS (iPhone)
OS	Android 6.0 alebo viac	iOS 10.0 alebo viac
Typ zariadenia	Smartphone, Tablet	iPhone 6 alebo viac, iPad
Veľkosť pamäť	2 GB alebo viac	2 GB alebo viac
Podpora rozlíšenia	1280*720(HD) 1920*1080(FHD) 2560*1440(WQHD)	1334*750 1920*1080
Kritériá predbežného načítania aplikácie	Pamäť 2 GB alebo více Bluetooth profile 4.0 alebo vyšší Terminál schopný Wi-Fi mirroring/zrkadlenie	Pamäť 2 GB alebo více Bluetooth profile 4.0 nebo vyšší Terminál schopný Wi-Fi mirroring/ zrkadlenie

Krok 2. Pripojenie smartphonu k sieti Wi-Fi

- Na smartphone: Klepnite na Nastavenia → Pripojenie → Wi-Fi → Vyberte router, ku ktorému sa chcete pripojiť (pri nastavovaní zabezpečenia zadajte heslo)
- Pri správnom pripojení je vybraný router v aktuálnej sieti potvrdený ako “pripojený“

Poznámka:

- Názov smerovača (SSID) je nastavený v angličtine, symboly a čísla (špeciálne znaky nie sú podporované).

- Pripojenie 2,4 GHz dostupné pri pripojení klimatizácie k sieti Wi-Fi.
- Mali by byť zobrazené minimálne 3 prijímacie antény siete Wi-Fi
- Pri pripájaní domáceho spotrebiča k inteligentnému telefónu pomocou SmartThings sa ubezpečte, že sú obidve zariadenia pripojené k rovnakému routeru.

Krok 3. Inštalácia aplikácie SmartThings

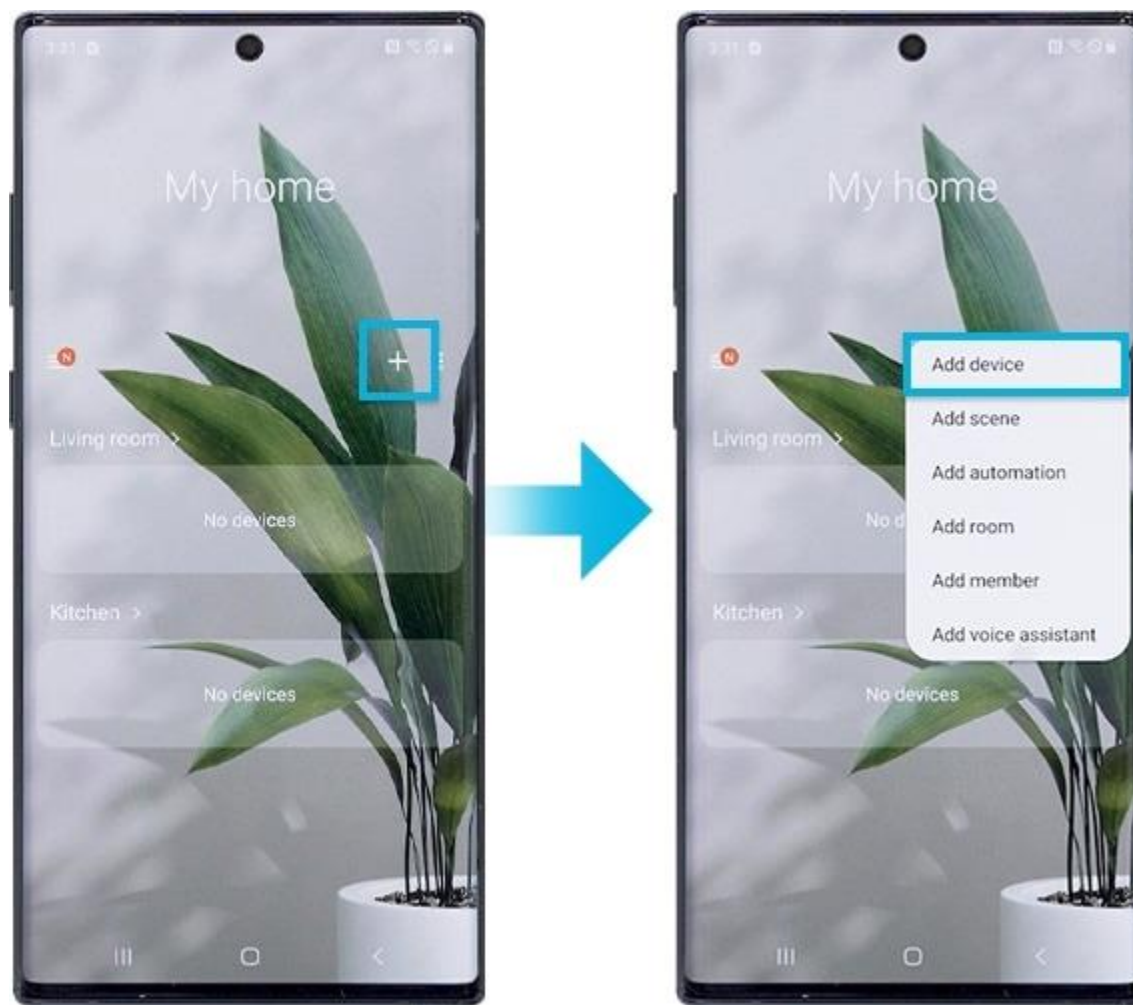
- Stiahnite a nainštalujte si aplikáciu SmartThings z obchodov (Google Play Store, Apple App Store alebo Samsung Galaxy Apps).
- K nájdeniu aplikácie použite kľúčové slovo “**SmartThings**”.

Krok 4. Nastavenie konta Samsung

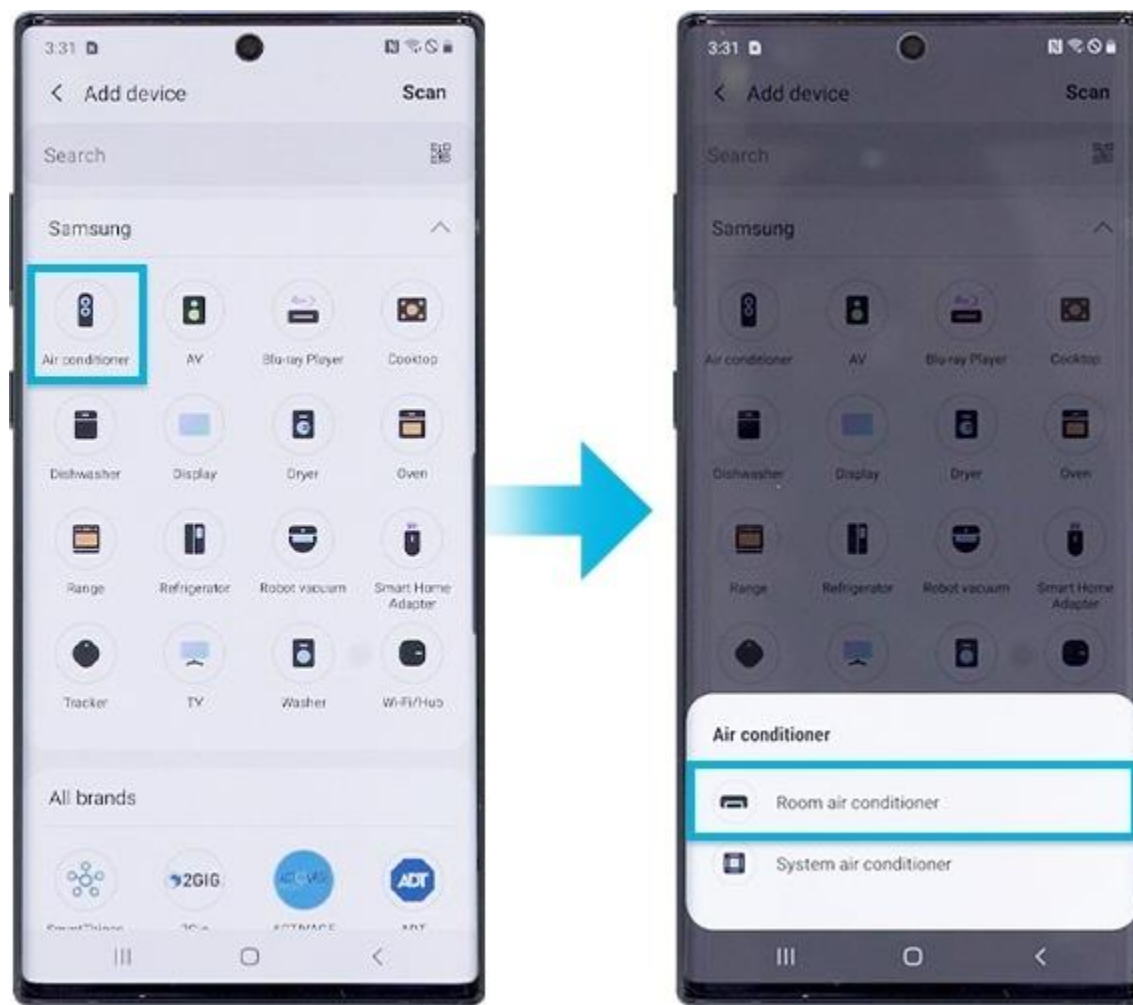
- Pred použitím aplikácie SmartThings sa musíte prihlásiť ku kontu Samsung.
- Ak chcete nastaviť konto Samsung, môžete postupovať podľa pokynov v aplikácii SmartThings.
- Alebo, pokiaľ máte inteligentný telefón Samsung, môžete svoje konto Samsung pridať do nastavovacej aplikácie vášho smartphonu. Potom sa automaticky prihlási k vášmu kontu Samsung.

Krok 5. Pripojenie smartphonu ku klimatizácii

1. Najskôr sa ubezpečte, že vaša klimatizácia a Wi-Fi router sú pripojené k napájaniu.
2. Spustíte aplikáciu SmartThings. Klepnite na tlačidlo plus a na domovskej stránke vyberte [Pridať zariadenie].

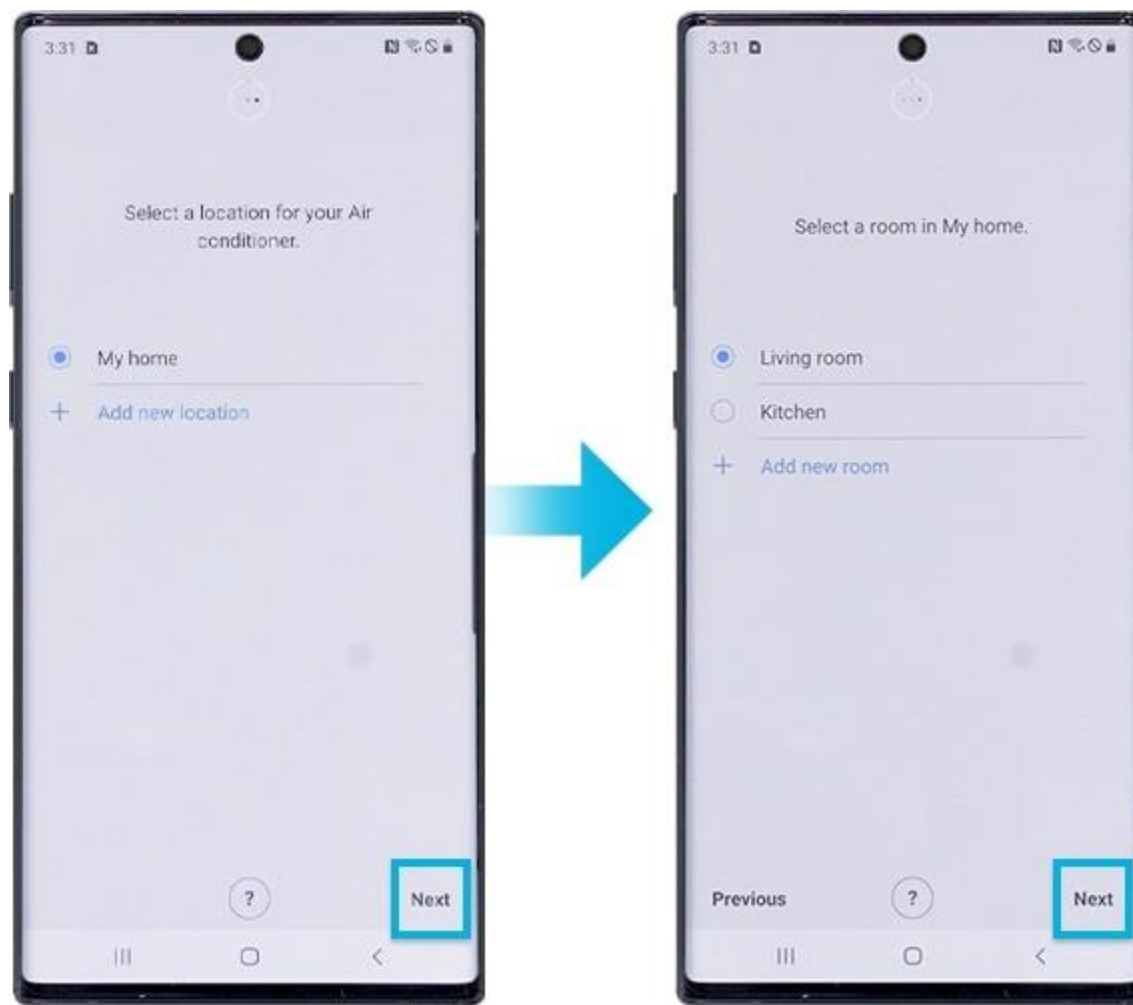


3. Postupne vyberte [Air conditioner] a [Room air conditioner].

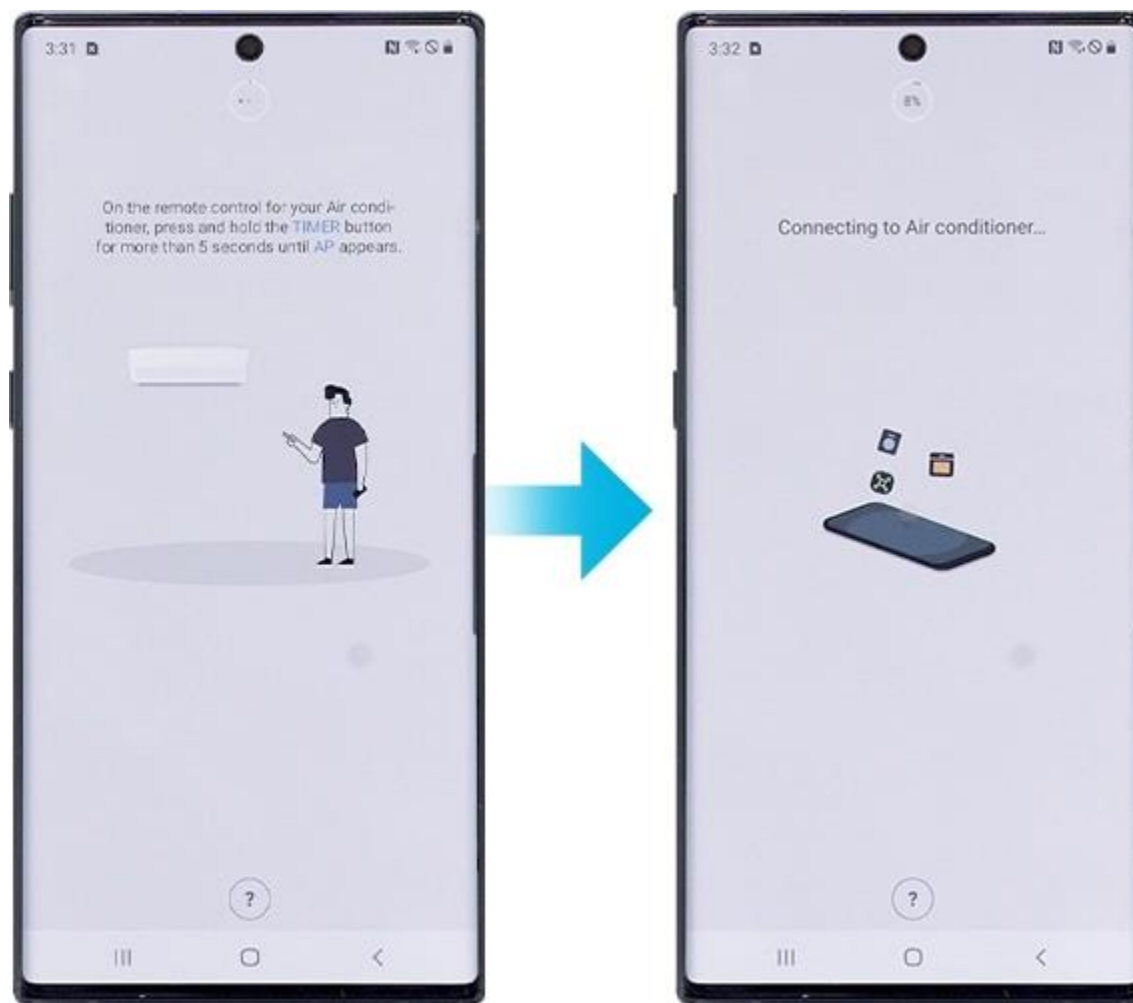


4. Klepnite na tlačidlo [Štart].

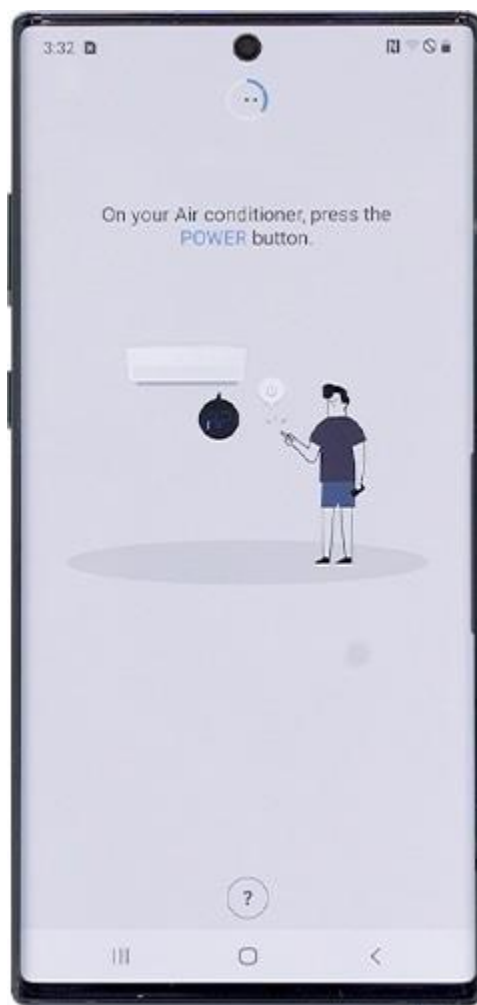
5. Vyberte preferované umiestnenie a miestnosť pre klimatizáciu a klepnite na Ďalej na spodnej obrazovke.



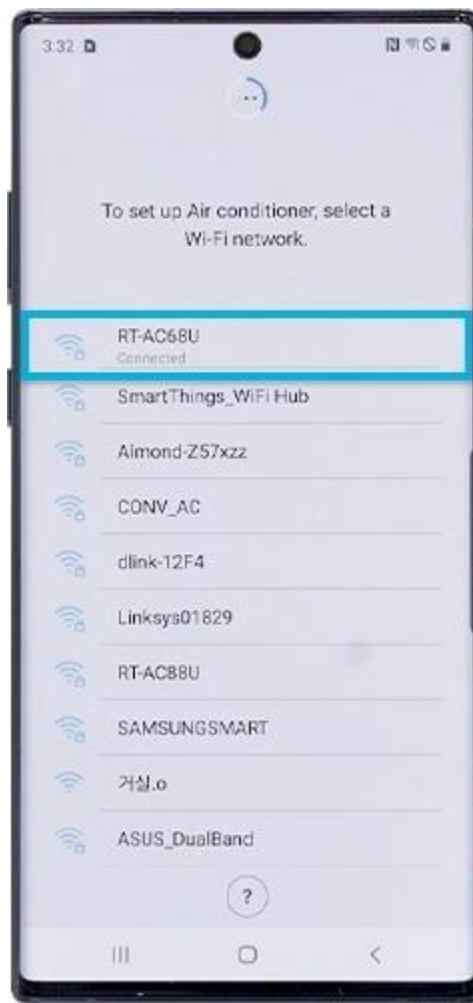
6. Stlačte a podržte tlačidlo Časovač na diaľkovom ovládači, pokiaľ sa v aplikácii nezobrazí ikona klimatizácie. Pripojenie zariadenia na internet môže nejakú dobu trvať.



7. Stlačte tlačidlo napájania na klimatizácii.



8. Zadajte informácie o Wi-Fi pre pripojenie.



9. Počkajte, až bude klimatizácia zaregistrovaná k vášmu kontu Samsung.

10. Registrácia je dokončená. Nastavte názov klimatizácie.

